

“なるほど 納得 安心”

ぜんじんかい  
全仁会の介護サービス

救急から在宅まで

— 限らないQOLを求めて —



全仁会グループ

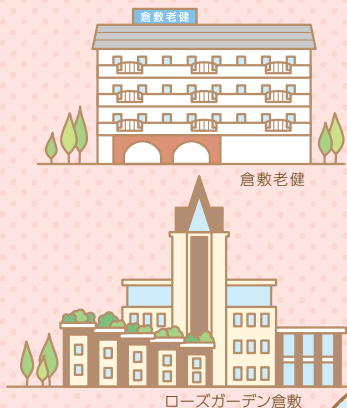


## 施設

- 一時的にリハビリしてから家に帰りたい
- 家での生活が不安  
(要介護1~5)

### 介護老人保健施設

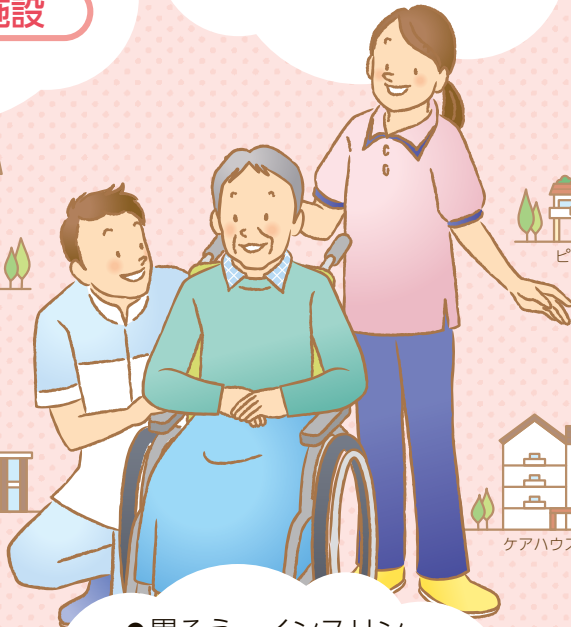
#### ① 倉敷老健



- 安心して介護を受けたい  
(要介護3~5)

### 地域密着型特養

#### ② ピースガーデン



- 認知症専門のケアを受けて生活したい  
(要支援2・要介護1~5)

### グループホーム

#### ③ のぞみ



## 住宅

- 自由に自分らしく生活したい

### 住宅型有料老人ホーム

#### ④ ローズガーデン倉敷

- 胃ろう、インスリン、人工透析、認知症があっても最期まで安心して暮らせる

### サービス付き高齢者向け住宅

#### ⑤ グランドガーデン南町

- 生活の細々したことから開放されたい
- 自分らしく生活したい

### 軽費老人ホーム

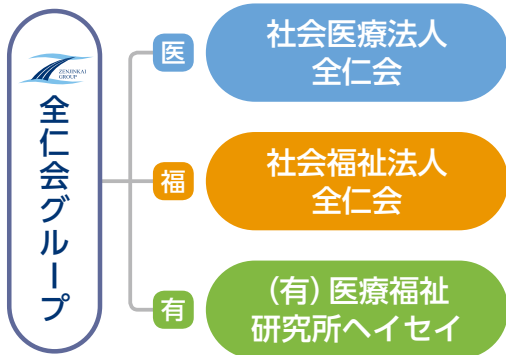
#### ⑥ ケアハウスドリームガーデン倉敷

※住宅については、暮らしながら通所リハビリや訪問介護等の介護保険在宅サービスの利用が可能です。

## 救急から在宅まで何時いかなる時でも対応します



万が一の時も安心です



※全仁会グループは、社会医療法人全仁会、社会福祉法人全仁会、(有)医療福祉研究所ヘイセイの3法人で構成されています。

## 倉敷平成病院

内科・脳神経内科・脳神経外科・脳卒中内科・整形外科・呼吸器科・循環器科・消化器科・耳鼻咽喉科・形成外科・皮膚科・眼科・総合診療科・リハビリテーション科・放射線科・麻酔科・和漢診療科・歯科

### 倉敷ニューロモデュレーションセンター

倉敷生活習慣病センター 糖尿病・代謝内科

総合美容センター 美容外科・形成外科・婦人科・乳腺外科

認知症疾患医療センター

神経放射線センター

平成脳ドックセンター

**救急指定** 220床 (一般：127床・回復期リハビリ：91床)

リハビリテーション部門は専門医2名の指導のもと、理学療法士・作業療法士・言語聴覚士・臨床心理士等130名以上の国家資格スタッフが所属しています。市内では倉敷中央病院、川崎医科大学附属病院に次ぐ救急受入件数となっています (平成29年実績)。





詳しくは左ページを  
開いてください。

# 在宅系サービス

自宅にいながら  
安心して生活したい方

## 通所

- リハビリをしたい ●入浴したい
- 趣味や創作活動がしたい
- 体力作り、トレーニングがしたい
- 物忘れの進行を予防したい

### 通所リハビリ、通所介護

- ⑦倉敷老健 通所リハビリ
- ⑧倉敷平成病院 予防リハビリ
- ⑨リハビリステーションピース
- ⑩よくなるデイ南町
- ⑪デイサービスドリーム

## 訪問

- オムツのあて方を教えてほしい
- 薬を飲み忘れないようにしたい
- 便秘を予防したい

### 訪問看護

- ⑭ヘイセイ訪問看護ステーション

- 家のトイレに一人で  
行けるようになりたい
- 家のお風呂に浸りたい
- 家の中や近所を杖で  
歩けるようになりたい

### 訪問リハビリ

- ⑭ヘイセイ  
訪問看護ステーション
- ⑮倉敷平成病院  
訪問リハビリテーション

## 短期入所生活介護

- 季節ごとの体調管理がしたい
- 用事ができた時、数日介護してほしい
- 家で介護したいけど、  
介護疲れが心配で…

### ショートステイ

- ⑫倉敷在宅総合ケアセンターショートステイ
- ⑬ピースガーデン倉敷ショートステイ



- 入浴やオムツ交換など  
を手伝って欲しい
- 家の掃除、生活必需品  
の買い物などを  
してもらいたい

### 訪問介護

- ⑯ヘイセイホームヘルプ  
ステーション
- ⑰(社福)全仁会ヘルプ  
ステーション
- ⑱ヘルプステーション南町

## その他

- 車いす、介護ベッドなどを利用したい
- 手すりを付けたい

### 福祉用具貸与・購入、住宅改修

- ⑳ヘイセイホームヘルプステーション

- 車いすのまま乗車して  
通院や市役所などの  
公的機関に行きたい

### 介護タクシー (通院等乗降介助)

- ⑳ヘイセイホームヘルプ  
ステーション

- 入浴が困難だけど  
家でお風呂に入りたい

### 訪問入浴介護

- ⑲ヘイセイホームヘルプ  
ステーション

## 相談

お気軽にまずはご相談ください。  
経験豊富な相談員が対応します。



### 居宅介護支援事業所

「介護保険はどうやって申請するの?」「介護サービスはどうやって利用するの?」等、介護に関する事は何でも、居宅介護支援事業所へご相談ください。  
●介護保険申請手続きの代行 ●ケアプランの作成 など

#### 倉敷在宅総合ケアセンター 居宅介護支援事業所 医

☎ 086-427-0110

月～日曜日 (年末年始は休)  
8:30～17:15  
(倉敷在宅総合ケアセンター1階)

#### 南町ケアプラン室 居宅介護支援事業所 医

☎ 086-435-2235

月～土曜日 (日・祝・年末年始は休)  
8:30～17:15 (土は8:30～12:30)  
(ブランドガーデン南町1階)

### 地域包括支援センター

- 総合的な相談・支援窓口
- 申請手続きの受付・代行
- 介護予防の推進 など

#### 倉敷市老松・中洲高齢者 支援センター 医

☎ 086-427-1191

月～土曜日 (日・祝・年末年始は休)  
8:30～17:15  
(倉敷在宅総合ケアセンター1階)

# 通所リハビリテーション

入浴などの日常生活上の支援や、生活行為向上のためのリハビリテーションを日帰りで行います。



## ⑦ 倉敷老健 通所リハビリ 医

☎ 086-427-1192 (倉敷在宅総合ケアセンター2階)

在宅で生活されている方に対し、可能な限り自立した生活を送っていただけるよう、一人一人のご利用の方に合わせたリハビリテーションやケアを提供するサービスです。

介護スタッフが中心となり提供する介護予防、疾病や生活障害へのリハビリテーション支援、さらに退院後の短期集中的なリハビリテーションも提供しています。



## ⑧ 倉敷平成病院 予防リハビリ 医

☎ 086-427-1128 (倉敷在宅総合ケアセンター1階)

予防リハビリでは、自宅ではどんな運動をしていいかわからない、今の身体機能を維持向上させて、より充実した生活を送りたいという方へ、予防医学の視点から専門的なプログラムを提案させていただいています。介護予防に特化した通所リハビリテーションだからこぞできる充実したサポートで、地域の皆様の健やかな生活を支援させていただきます。



# 通所介護 (デイサービス)

施設において、食事・入浴などの日常生活上の支援や、生活行為向上のための支援を日帰りで行います。

## ⑨ リハビリステーションピース 福 ☎ 086-423-2001 (ピースガーデン倉敷1階)

「からだと心の効果にこだわるリハビリステーションピース」をコンセプトに、「デイサービスで質の高いリハビリ」「心を豊かにするプログラム」「自立した生活を目指したケア」を念頭に、リハビリを強化した多彩なサービスを提供しています。

明るくて楽しいリハビリと時間を創造するデイサービスを目指しています。



## ⑩ よくなるデイ南町 有 (グランドガーデン南町1階 認知症デイサービス併設)

☎ 086-435-2234 (グランドガーデン南町代表)

よくなるデイでは在宅生活を支えるべく集団体操・小集団体操等を通し筋力の維持・強化に努めています。また、ご要望に沿ったサービス(脳トレ・創作活動・音楽療法・認知機能低下予防プログラム・園芸等)を提供しており、明るく楽しいデイサービスを目指しています。



## ⑪ デイサービスドリーム 福 (ケアハウスドリームガーデン倉敷1階)

☎ 086-430-1111 (ケアハウスドリームガーデン倉敷代表)

20名定員の家庭的な雰囲気でお過ごしいただけます。買い物・クッキング・小旅行などの生活に密着した楽しい脳活性化プログラムの提供で日常に活気をもたらします。創作や機能訓練など個別のご要望を尊重したプログラムをご提供します。

# 短期入所生活介護 (ショートステイ)

在宅介護中の冠婚葬祭やご旅行時などご家族の介護負担を軽減するためにご利用いただき、在宅生活の継続を図ることを目的とする施設です。

## ⑫ 倉敷在宅総合ケアセンター ショートステイ 福

☎ 086-427-1193 (倉敷在宅総合ケアセンター3階)

プログラムの充実をはかり、ご利用の方に毎日楽しく過ごしていただけるように心がけています。障がいをお持ちの方も利用可能で、機能訓練指導員、看護師や理学療法士によるリハビリも行っています。



## ⑬ ピースガーデン倉敷 ショートステイ 福

☎ 086-423-2133 (ピースガーデン倉敷3階)

アットホームな雰囲気、笑顔・安心・信頼を実感していただき、ご利用の方に満足していただけるような質の高いサービスを追求しています。



## 訪問

自宅にしながら、看護やリハビリ、身体介護、生活援助、入浴のサービスを受けることができます。

### 14 ヘイセイ訪問看護ステーション 医

☎ 086-427-3251 みにこい (倉敷在宅総合ケアセンター4階)

訪問看護は、介護保険と医療保険が使える、小児から高齢者まで自宅での療養生活を必要とするすべての方に提供されます。

ヘイセイ訪問看護ステーションでは、安心して生活を送れるよう、24時間・365日の連絡・訪問体制を整えています。経験豊富な看護師やリハビリスタッフが訪問し、療養生活のお世話や相談に応じ必要な看護を提供します。



### 15 倉敷平成病院 訪問リハビリテーション 医

☎ 086-427-1111 (倉敷平成病院代表)

訪問リハビリテーションは、実際の生活の場に理学療法士や作業療法士等のリハビリの専門スタッフが伺い、日常生活の動作練習やご家族への介助方法の指導、住宅改修など生活環境の調整などを行い、安心してご自宅で生活が送れるように支援していくサービスです。



### 16 ヘイセイホームヘルプステーション 有

☎ 086-427-8451 はよこい (倉敷在宅総合ケアセンター4階)

受付時間：月～土曜日 9:00～17:00 (土は9:00～13:00)



### 訪問介護

訪問介護員(介護福祉士、ホームヘルパーなどの専門職)が自宅を訪問し、ケアプランに基づいて、食事・排泄・入浴・外出通院・着替え・服薬介助などの身体介護や掃除・洗濯・調理・買い物などの生活援助・日常生活動作向上を目的とした自立生活支援を行います。

※介護保険では対応できない自費のサービスもあります。

例) 草刈り、粗大ゴミ処分、片付けなど

### 17 (社福) 全仁会ヘルプステーション 福

☎ 086-435-3152 (ローズガーデン倉敷1階)

受付時間：月～土曜日 9:00～17:00 (土は9:00～12:30)

### 18 ヘルプステーション南町 有

☎ 086-435-2212 (グランドガーデン南町1階)

受付時間：月～日曜日 9:00～17:00

### 19 訪問入浴介護 有 ☎ 086-427-8451 (倉敷在宅総合ケアセンター4階 ヘイセイホームヘルプステーション)

訪問入浴介護サービスは、在宅の寝たきり高齢者など要介護者等に対して、看護師1名、介護職2名の3人1組でご自宅へ訪問し入浴サービスを提供します。

訪問入浴車が装備する専用の浴槽は、横になったまま入浴できますので、寝たきりの方もご利用いただけます。看護師が同行し、入浴前後に血圧・体温や体調の総合的なチェックを行うため、定期的な身体状況の把握にも役立ちます。

利用者の身体的清潔を保持し、身体的・精神的な快適さをもたらす、併せてご家族の介護負担を軽減するものです。



### 20 介護タクシー (通院等乗降介助) 有 ☎ 086-427-8451 (倉敷在宅総合ケアセンター4階 ヘイセイホームヘルプステーション)

介護タクシーとは、車いすのまま乗車できるタクシーで、公共交通機関のご利用に不安をお持ちの方を対象にした予約制のタクシーです。通院や銀行での手続き、市役所などの公的機関における申請は、介護保険での利用が可能です。日・祝日も必要に応じて営業いたします。

営業時間：月～土曜日 8:00～17:00 (土は8:00～13:00)



## その他

### 21 福祉用具貸与・購入、住宅改修 有 ☎ 086-427-8451 (倉敷在宅総合ケアセンター4階 ヘイセイホームヘルプステーション)

介護ベッド・車いす・歩行器など介護用品のレンタルサービス、腰掛便座・入浴補助用具などの販売を通して、ご自宅での生活をバックアップいたします。また、介護保険による手すりの取付け、段差解消等をお手伝いします。

営業時間：月～土曜日 9:00～17:00 (土は9:00～13:00)

# 施設

## ① 介護老人保健施設 倉敷老健 医

☎ 086-427-1111 (倉敷平成病院隣接)

定員：150名 (個室・多床室)

利用料：7万～29万円/月 (食費・室料込)

対象：65歳以上で、要介護1以上と認定された方



倉敷老健は、在宅復帰の準備、今後の在宅生活の検討、介護するご家族の休養や家屋の改築などで、ご自宅での生活が1ヵ月以上困難になりそうな場合にご利用いただけます。

ご入所中、施設長(医師)が、病状に応じた診察、薬の処方、病院へ受診の指示や紹介、ご家族への病状説明などご入所の方の健康管理を行っています。また、看護師が昼夜配置されているためご安心いただけます。

特長は、介護系施設の中ではリハビリが充実しており、希望や状態により入所からの3ヵ月間は、1回20分の個別機能訓練(身体的短期集中リハビリ)を週3～6回受けることが可能です。歩行練習器やマシントレーニングを導入すると共に、リハビリ以外にも学習療法、音楽療法、回想療法、生け花、歌声広場、買物、季節行事など様々な活動があります。

## ② 地域密着型特養 ピースガーデン 福

☎ 086-423-2112 (ピースガーデン倉敷2階)

定員：29名 (3ユニット)

利用料：7万～23万円/月  
(食費・室料込)

対象：倉敷市にご住所があり、  
要介護3～5と認定された方



食事や排せつの介助などの介護サービスを中心に提供する特別養護老人ホームは、寝たきり状態など常時介護を必要とする方の生活の場であり、様々な身体介護や生活援助と共に各種レクリエーションを提供しています。

当施設は、9～10名を1つのグループとしたユニット型特養でユニットごとにご自宅に近い環境の中で、看取り介護までサービスを提供いたします。お一人おひとりに寄り添うケアを提供しながら笑顔あふれる生活の場の創造につとめます。

## ③ グループホーム のぞみ 福

☎ 086-423-1112 (ピースガーデン倉敷4階)

定員：18名 (2ユニット)

利用料：16万～23万円/月 (食費・室料込)

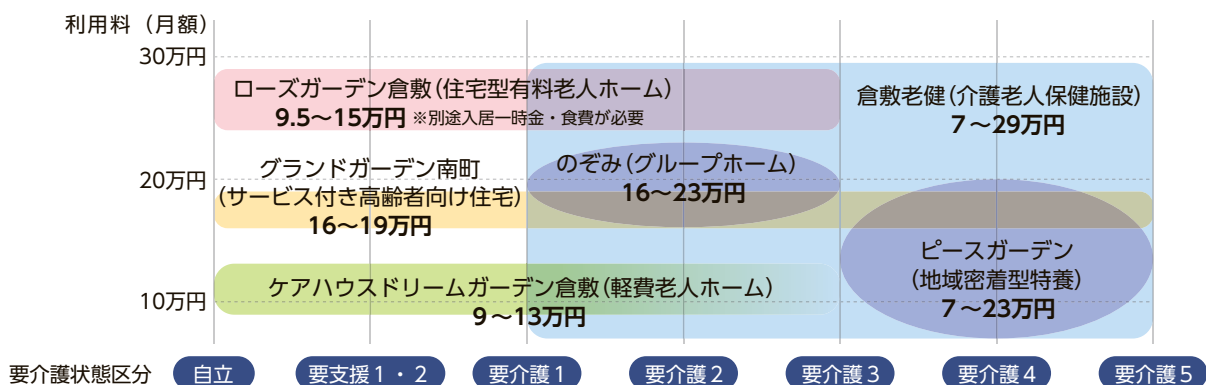
対象：倉敷市にご住所があり、  
要支援2、要介護1～5と認定された  
認知症の方

認知症により自立した生活が困難になられた方に対して、安心と尊厳のある生活を支援する施設です。認知症ケアでは、培ってきた経験を基に、充実したサービスを提供する体制が組まれています。

屋上庭園の心とむ景観をお楽しみいただきながら、ゆったりしたお部屋で快適な生活をお過ごしいただけます。



### 「施設・住宅」介護度と利用料概要



※月額利用料は目安です。平成30年8月より、介護保険利用者負担割合が3割となる方もおられます。介護度や個室などで変動しますのでご相談ください。

# 住宅

24時間365日の安心のサポートで  
自分らしい自由な生活をしていただけます。

## ④ 住宅型有料老人ホーム ローズガーデン倉敷 医 (平成南町クリニック併設)

☎ 086-435-2111

戸数：126戸

Aタイプ/36㎡：108戸

Bタイプ/55㎡：18戸

利用料：9.5万～15万円/月（1人入居の場合）  
（入居一時金745万～1500万円、  
10年以内退去時返還金有）

対象：概ね60歳以上で

入居時ほぼ自立できる方

ご夫婦の場合どちらかが60歳以上

食事付：3食30日/60,000円（税別）

選択制

（朝食400円、昼・夕食各800円）

（公社）全国有料老人ホーム協会会員

倉敷美観地区を毎日の散歩コースに、第2の人生がイキイキと輝く住まい「ローズガーデン倉敷」。全仁会グループの医療と介護が一体となって、最期まで支える体制が多くの方の安心を guarantees します。

自由に、自分らしく生きる為に様々なサービス（医療・食事・各種イベント・倶楽部教室・バス旅行・食事ツアー等）を提供し、緊急対応、介護サービス仲介、趣味活動へ協力しています。ペット棟有り。常勤スタッフは、看護師・介護福祉士・管理栄養士等。



## ⑤ サービス付き高齢者向け住宅 グランドガーデン南町 有

☎ 086-435-2234（居宅介護支援事業所 ヘルプステーション デイサービス併設）平成南町クリニック医療提携

定員：96室

1人部屋/18㎡：85室、26㎡：9室

2人部屋/36㎡：2室

利用料：16万～19万円/月

（家賃・水光熱費・共益費・状況把握、  
生活相談・食費込）

介護サービス費、治療食費別途

対象：60歳以上の自立～要介護5

（胃ろう・インスリン・

人工透析・認知症の方

も専用棟にて入居可）

グランドガーデン南町は全仁会グループの全面的サポートによる終の棲家として平成25年に開設しました。ケアの専門家による24時間の見守り体制と生活相談サービスを提供する高齢者向けの賃貸住宅です。館内にはデイサービスや訪問介護ステーションがあり、隣接した平成南町クリニックと連携して、介護が必要になっても安心して暮らすことができるよう環境を整えています。

・自宅での療養維持が困難な方、介護度が高い方でもお身体の状態に合わせて必要なサービスを受けることができます。

・ターミナル期も対応。心のこもったあたたかいケアでお世話いたします。



## ⑥ 軽費老人ホーム ケアハウスドリームガーデン倉敷 福 ☎ 086-430-1111（デイサービス併設）

定員：100名

居室：【標準】居室2部屋+トイレ+洗面台+ミニキッチン

Aタイプ/【標準】+浴室（22㎡）：79室

Bタイプ/【標準】でトイレが車いす対応（22㎡）：16室

Cタイプ/【標準】+1部屋+洗濯パン（51㎡）：4室

Dタイプ/【標準】+洗濯パン（46㎡）：5室

利用料：9万～13万円/月

（生活費【46,090円=食費+共益費】込）

入居一時金30万円（退去時リフォーム代等充当）

治療食費別途

対象：60歳以上の自立して生活できる方 ご夫婦の場合どちらかが60歳以上

ケアハウスドリームガーデン倉敷は、社会福祉法人が運営する福祉施設で比較的 low cost で利用できる住宅です。

居室は、バリアフリー設計となっており、緊急コールを設置し、24時間365日体制で緊急時も迅速に対応致します。5階には展望大浴場も併設。また、1階の多目的ホールでは四季折々のイベントや毎月の誕生会を開催。施設内の健康教室に加え、地域公民館への体操教室等へもご参加いただくことができるなど、安心で自由にお暮らしいただけます。

※協力病院（倉敷平成病院）への通院便宜をはかっています。



※住宅（ローズガーデン倉敷・グランドガーデン南町・ケアハウスドリームガーデン倉敷）では、お住まいになりながら介護保険の在宅サービスをご利用いただけます。

# いつも、いつまでも、寄り添う医療・介護 あなたのそばに「全仁会グループ」



## 倉敷平成病院 医

救急指定

昭和63年開設

倉敷市老松町4-3-38

☎ 086-427-1111

☎ 086-427-8001

●訪問リハビリ



## 平成南町クリニック 医

平成23年開設

倉敷市南町4-38

(ローズガーデン倉敷 1階)

☎ 086-434-1122

☎ 086-434-1010



## 介護老人保健施設

### 倉敷老健 医

昭和63年開設

倉敷市老松町4-3-38

☎ 086-427-1111

☎ 086-427-1196



## 倉敷在宅総合ケアセンター

医 福 有

平成11年開設

倉敷市老松町4-4-7

☎ 086-427-0110

☎ 086-427-8002

- 4階 ●訪問看護  
●ヘルプステーション
- 3階 ●ショートステイ
- 2階 ●通所リハビリ
- 1階 ●予防リハビリ  
●居宅介護支援事業所  
●高齢者支援センター



## 住宅型有料老人ホーム ローズガーデン倉敷 医

平成16年開設

倉敷市南町4-38

☎ 086-435-2111

☎ 086-435-2118

●ヘルプステーション



## 複合型介護施設

### ピースガーデン倉敷 福

平成25年開設

倉敷市白楽町40

☎ 086-423-2000

☎ 086-423-0990

- 4階 ●グループホーム
- 3階 ●ショートステイ
- 2階 ●地域密着型特養
- 1階 ●デイサービス



## サービス付き高齢者向け住宅 グランドガーデン南町 有 医

平成25年開設

倉敷市南町 1-12

☎ 086-435-2234

☎ 086-435-2224

- デイサービス
- ヘルプステーション
- 居宅介護支援事業所



## 軽費老人ホーム

### ケアハウスドリームガーデン倉敷 福

平成7年開設

倉敷市八軒屋275

☎ 086-430-1111

☎ 086-430-1195

●デイサービス

