

負けられない戦い... VS 重力。

年を重ねると「たるみ」は、お化粧やマッサージではケアしきれず、ほうれい線、マリオネットライン、フェイスラインのたるみが私たちを悩ませているのです。

ご自身の両手で両頬を引き上げ「この状態で止まればいいのに...」と鏡と見つめ合ったことは誰しもあると思います。

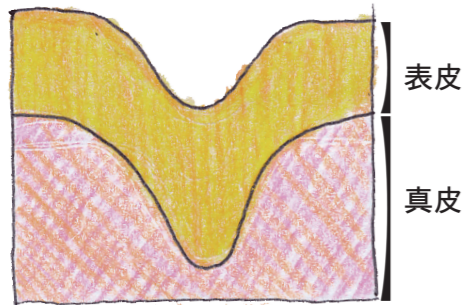
そこで、今回は「顔のたるみ治療の特集」です♪また、この春新たに導入した、リフトアップ治療「ウルセラ」のご紹介もします(^O^)/



たるみには3つの原因があります

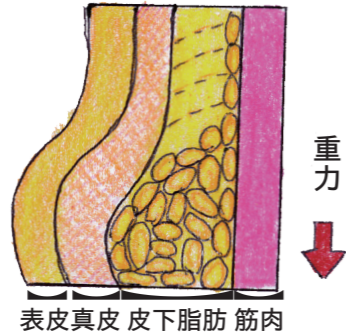
①真皮のたるみ

肌を支えているコラーゲンやエラスチンなどが加齢と共に減少



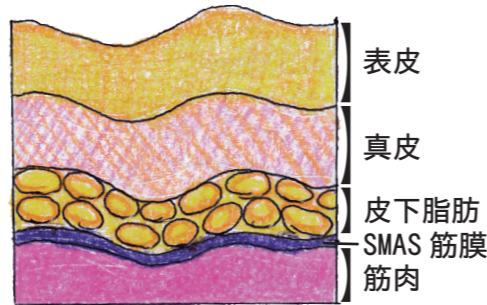
②脂肪のたるみ

皮下組織の脂肪細胞が緩み、重力に耐え切れず垂れ下がる



③筋肉のたるみ

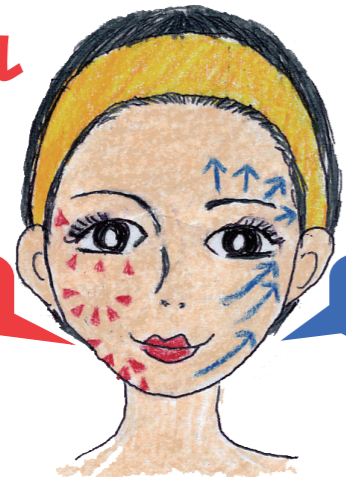
表情筋が減少したり、SMAS筋膜が緩んだりして筋肉層が衰える



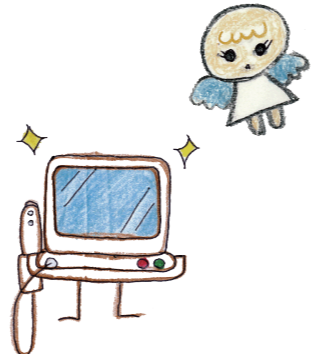
ひきしめます サーマクール



サーマクール
ひきしめ



ひきあげます ウルセラ



ウルセラ
ひきあげ

サーマクールとは、メスを使わず、高周波を用いて肌のたるみやしわを引き締める治療で皮膚表面にダメージを与えず、皮膚真皮や脂肪、筋肉層に働きかけます。これにより皮膚内部から引き締め、なおかつ皮膚内部のコラーゲンを生成して肌のハリ、引き締めの効果が期待できます。

手のひらをお顔に押し付けた様なイメージです。

ウルセラとは、手術することなく、高密度の超音波によって皮膚の下にある表在性筋膜（SMAS：スマスと呼びます）に安全・着実に、熱エネルギーを届けることができます。

肌の4.5mm深層部まで熱エネルギーを届けることが出来る為、高いリフトアップ効果が期待できます。手のひらでお顔を引き上げた様なイメージです。

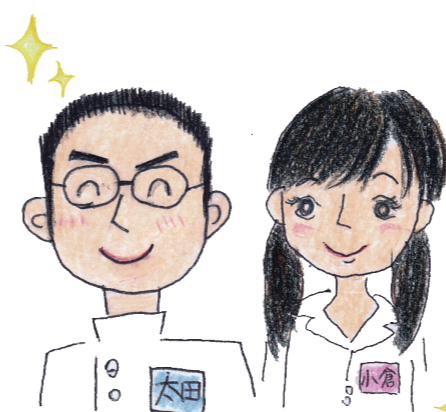
サーマクールとウルセラを比較

	サーマクール	ウルセラ
	<p>真皮から皮下脂肪まで照射</p>	<p>SMAS 筋膜に到達</p>
痛み	熱感や痛みはあるが照射時に発生する振動で軽減できる	熱感や軽い痛み程度
ダウンタイム	2～3日は軽い筋肉痛のような痛み メイクは当日より可能	メイクは当日より可能
効果の現れ方	1～2ヶ月かけて引き締まっていく	1～2ヶ月かけて引き締まっていく
効果の持続	1回の治療で約1～1年半	1回の治療で約1～1年半
料金	25万（頬～フェイスライン）	おでこ 3万 あご 8万 頬の高まり部分 15万 頬～フェイスライン 20万 頬全体 28万

※別途初診料 ¥5,000 または再診料 ¥3,000 が必要です（施術当日、経過再診時は無料）。
※表示価格は全て税抜価格です。

新任医師紹介

このたび、婦人科と乳腺外科に新しく2名の医師が来て下さる事になりましたのでご紹介します♪



おおた よしあき
太田啓明 先生

担当：婦人科
担当診療日：土曜日午前9時～11時30分
趣味：芝刈、ヨウム

おぐら ひとえ
小倉一恵 先生

担当：乳腺外科
担当診療日：月曜日午前9時～12時30分
趣味：旅行、運動

社会医療法人全仁会
倉敷平成病院 総合美容センター TEL:0120-1616-09

倉敷市老松町4-3-38 倉敷平成病院1階 美容外科・形成外科・婦人科・乳腺外科

詳しい情報は今すぐウェブで!

総合美容センター

検索

ブログ「美容センター通信」更新中!